



Maison + dépendances + terrain constructible Laize Clinchamps

LAIZE CLINCHAMPS 14320

278 250 € *

* Honoraires à la charge du vendeur

Guy HOQUET SAINT
MARTIN DE FONTENAY

19-21 rue d'Harcourt
14320 SAINT MARTIN DE FONTENAY

02 31 50 13 41

Maison + dépendances + terrain constructible Laize Clinchamps

Claudia, votre conseillère Guy Hoquet Caen Sud, vous propose,

Située dans un environnement calme, cette charmante maison en pierre de 1900 offrant un fort potentiel d'aménagement et d'agrandissement grâce à ses nombreuses dépendances et son terrain constructible.

La maison de 66 m² se compose actuellement d'une entrée, séjour, cuisine, salle d'eau avec wc et à l'étage, deux chambres, un bureau et wc indépendant. Grenier (escalier existant) pour la création d'un second étage.

Une partie non chauffée de 56 m², accessible par la maison et avec ouverture côté rue, vous permet de créer un autre logement ou de simplement agrandir la maison.

Plusieurs annexes offrant une surface totale de 150 m², dont une belle dépendance en pierre à rénover et un garage.

Le tout sur un terrain de 1097 m², dont 700 m² constructibles ayant un accès facile pour une nouvelle construction.

Pour plus d'informations,

Contactez-nous !

122 m²

3 pièce(s)

2
chambres

1 sde

Fiche technique du bien

| | |
|------------------------------------|-------------------------------|
| Jardin | Oui |
| Année construction | 1900 |
| Fenêtres | PVC Double Vitrage |
| Assainissement | Tout à l'égout |
| Salle(s) d'eau | 1 |
| WC | 2 |
| Cuisine | Amenagée |
| Mécanisme Chauffage | Radiateur |
| Mode Chauffage | Pompe à chaleur air/eau |
| Diagnostic Energétique | Oui |
| Valeur consommation énergie finale | 105 kWh/m ² par an |
| Conso Energ | 201 kWh/m ² par an |
| Surface terrain | 1097 m ² |

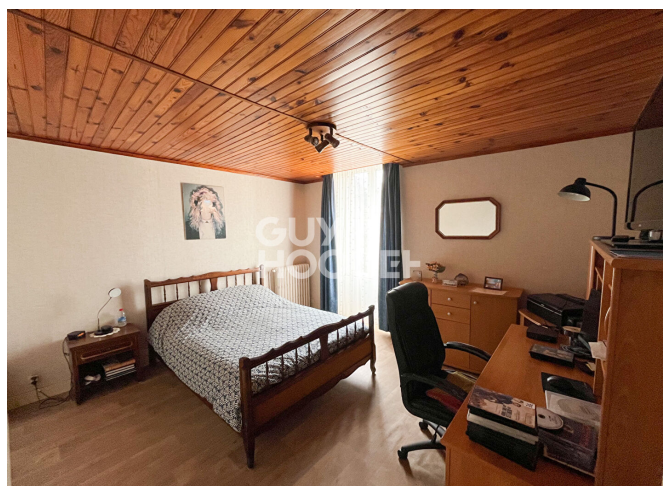
Bilan énergétique

DPE non communiqué

GES non communiqué

Estimation du coût annuel en énergie pour un usage standard entre 1400€ et 1950€

Photos du bien





CLAUDIA
CHESNEL
CONSEILLÈRE
EN IMMOBILIER
06 64 63 81 81



